



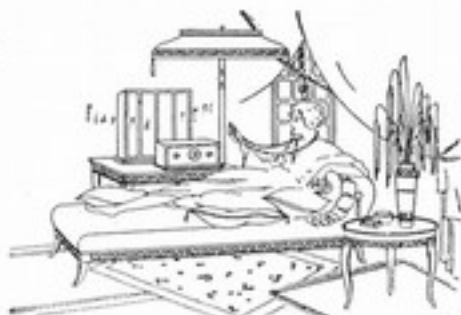
Historische Kataloge bilden seit Jahren die Quelle für Bücher, WEB Seiten und Datenbanken, die sich mit historischer Funktechnik beschäftigen. Dabei bilden sie Geräte, Einzelteile und vereinzelt auch die Technologie in Form von Schaltbildern und Artikeln des entsprechenden Jahres ab.

Der hier vorliegende Katalog stammt aus dem funkhistorischen Archiv der GFGF e.V.

Die auf unserer WEB Seite verfügbaren Kataloge sind aufgrund des verfügbaren Speicherplatzes mit geringerer Auflösung publiziert. Auf Anfrage können diese in hoher Auflösung zur Verfügung gestellt werden.

Wir würden uns über Ihre Spenden oder auch Ihre Mitgliedschaft sehr freuen.

A. 1



Detektor- Empfangs-Anlage



Leistung: ————— Empfang nur mit Kopfhörer. Der Ortssender wird mit Behelfsantennen (Draht im Zimmer, Klingelleitung, Lichtnetz usw.) bis ca. 15 km, mit Hochantenne bis zu 50 km empfangen. Die Reichweite des Deutschlandsenders geht bis zu einigen Hundert Kilometern. Es können je nach der Lautstärke mehrere Kopfhörer angeschlossen werden.

Wellenbereich: 200 – 2000 m

Besondere Vorteile: Keine Batterien erforderlich, daher große Betriebssicherheit und fast keinerlei Unkosten. Leichte Bedienung und reinster Empfang.

Ausstattung: ————— Dunkles Gehäuse mit Isolierstoff-Deckplatte

Abmessungen: ————— ca. 160×135×90 mm.

Gewicht: ————— ca. 0,4 kg.

Bestell-Nr. ————— **A. 1 Detektor - Empfangs - Anlage**

bestehend aus:

1 Detektor-Apparat	R 10	Mk. 5,55
1 Daki-Detektor	R 493	„ 1,41
1 „ -Kristall	R 217	„ 0,90
1 Obeta-Spule. 75 Windg.	R 463	„ 1,14
1 „ „ 200 „	R 466	„ 1,80
1 Obeta-Kopfhörer	R 26	„ 5,40

Gesamt-Preis der Anlage **A.1** ca. **Mk. 16.20**

Preise unverbindlich!

www.gfgf.org

A. 2

T. K. D. Dreifachröhren- Orts- u. Fern-Empfänger



Abmessungen:
ca. 180x150x80 mm



Gewicht:
ca. 0,7 kg

Leistung: Der Empfänger arbeitet mit Rückkopplung, sodaß der Apparat auch mit einfachen Behelfsantennen den Ortssender sehr lautstark empfängt. Wenn der Ortssender außer Betrieb oder aber der Apparat ca. 50 km von diesem entfernt ist, werden mit Hochantenne zahlreiche in- und ausländische Sender empfangen.

Wellenbereich: 200 — 2000 m

Besondere Vorteile: Neben Lautsprecher-Ortsempfang die Möglichkeit des lautstarken Lautsprecher-Fernempfangs.

Ausstattung: Dunkles Isolierstoff-Gehäuse.

Bestell-Nr.: **A. 2 T. K. D. Orts- u. Fernempfangs-Anlage**

bestehend aus:	1 T. K. D. Orts- und Fernempfangs	R 5	Mk. 34.50
	1 Obeta-Spule, 50 Windungen	R 462	" 1.05
	1 " " 75 "	R 463	" 1.14
	1 " " 150 "	R 465	" 1.23
	1 " " 200 "	R 466	" 1.80
	1 Obeta Anoden-Batterie, 90 Volt	R 46	" 11.70
	1 Pfalzgraf-Akku, 24/36 A.-Std., im Holzkasten	R 288	" 23.—

Gesamt-Preis der Anlage **A. 2**
einschl. Röhre, ausschl. Lautsprecher ca. **Mk. 74.42**

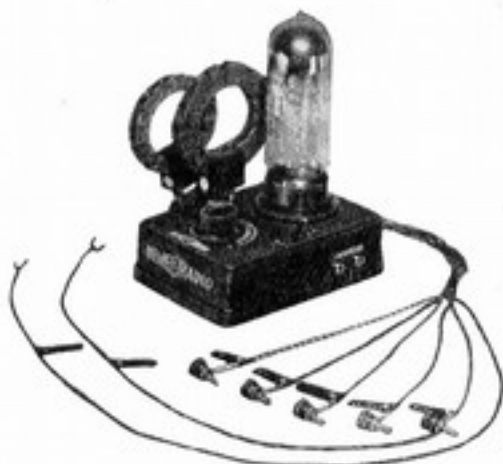
Lautsprecher in allen Preislagen am Schluß dieses Kataloges.

A. 3

„Loewe“ Dreifachröhren- Orts-Empfänger



Abmessungen:
ca. 130×150×210 mm



Gewicht:
ca. 0,6 kg

Leistung: — Lautsprecher-Empfang des Ortssenders mit Behelfsantennen (Draht im Zimmer, Klingelleitung, Lichtnetz usw.) bis zu 25 km, mit Hochantenne bis zu 80 km. Der Deutschlandsender wird mit Hochantenne in fast ganz Deutschland empfangen.
Wellenbereich 200—2000 m

Besondere Vorteile: Außerordentlich einfache Bedienung. Geringer Anodenstromverbrauch. Große Lautstärke und Klangreinheit.

Ausstattung: — Dunkles Isolierstoff-Gehäuse.

Bestell-Nr.: — **A. 3 Loewe-Dreifachröhren-Orts-Empfänger-Anlage**

bestehend aus:	1 Loewe-Ortsempfänger	R 24	Mk. 39.50
	1 Obeta-Spule, 50 Windungen	R 462	„ 1.05
	1 „ „ 75 „	R 463	„ 1.14
	1 „ „ 150 „	R 465	„ 1.23
	1 „ „ 200 „	R 466	„ 1.80
	1 Obeta-Anodenbatterie, 90 Volt	R 46	„ 11.70
	1 Pfalzgraf-Akku, 24/36 A.-Std. im Holzkasten	R 288	„ 23.—

Gesamt-Preis der Anlage **A. 3**
einschl. Röhre, ausschl. Lautsprecher ca. **Mk. 79.42**

Lautsprecher in allen Preislagen **am Schluß dieses Kataloges.**
Loewe-Wechselstrom-Netzanoden als Ersatz für die Anoden-Batterie
am Schluß dieses Kataloges.

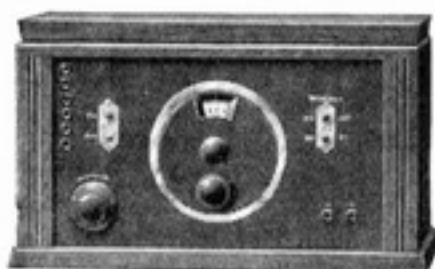
A. 4



„Mende“ Dreiröhren-Fern-Empfänger



Abmessungen:
ca. 340×200×160 mm



Gewicht:
ca. 4 kg

Leistung: ————— Ein ganz hervorragendes, außerordentlich stark verbreitetes Dreiröhrengerät, das durch seine Spezialschaltung auch im Bereich des Ortssenders lautstarken und klaren Lautsprecher-Empfang zahlreicher in- und ausländischer Sender liefert. Wellenbereich 200 - 2000 m ohne Auswechslung der Spulen, da diese fest eingebaut sind. Umschaltung durch Druckknopf. Das Gerät wird mit Eichkarte geliefert, in die, unabhängig von dem Aufstellungsort, eine größere Anzahl Sender eingetragen sind. Die fabelhaften Fernempfangs-Eigenschaften und die große Abstimmbarkeit dieses Mende-Gerätes in so günstiger Preislage sind sowohl in Fach- wie in Laienkreisen vielfach bewundert worden. Das Gerät hat auch Grammophon-Anschluß.

Besondere Vorteile: Spielend leichte Einstellung. Gediegenes Aussehen.

Ausstattung ————— Dunkelbraunes Nußbaumgehäuse mit Bakelitfrontplatte.

Bestell-Nr.: ————— **A. 4 Mende-Dreiröhren-Empf.-Anlage**

bestehend aus:

1 Mende-Dreiröhren-Gerät E 52	. R 973	Mk. 90.—
1 Röhre	. RE 084	„ 10.—
1 „	. RE 054	„ 5.—
1 „	. RE 124	„ 10.50
1 Obeta-Anoden-Batterie, 100 Volt	. R 47	„ 13.—
1 Pfalzgraf-Akku, 24/36 Amp.-Std. im Holzkasten	. R 288	„ 23.—

Gesamt-Preis der Anlage **A. 4**

einschl. Röhren, ausschl. Lautsprecher ca. **Mk. 151.50**

Lautsprecher und Netzanoden in allen Preislagen **am Schluß** dieses Kataloges.

Preise unverbindlich

www.gfgf.org

A. 5

„Mende“ Vierröhren- Neutrodyne-Empfänger



Abmessungen:
ca.
360×240×200 mm



Gewicht:
ca. 5 kg

Leistung: — Lautsprecher-Fernempfang fast sämtlicher in- und ausländischer Sender unter restloser Ausschaltung des etwa im Betrieb befindlichen Ortssenders. Festeingebaute Spulensätze für den Wellenbereich von 200—2000 m. Sehr leichte Bedienung. Der Empfänger wird mit geeichter Eichkarte unabhängig vom Aufstellungsort, geliefert. Der Apparat kann sowohl als Empfänger wie auch als Schallplattenverstärker Verwendung finden und besitzt entsprechende Grammophon-Anschlußbuchsen. Lautstärke und Abstimmstärke sind sehr groß und übertreffen die der meisten bisher bekannten Geräte. Trotz des sehr günstigen Preises ist die äußere Ausstattung sehr gediegen.

Besondere Vorteile: Besonders große Abstimmstärke, daher spielend leichtes Ausschalten des Ortssenders.

Ausstattung: — Dunkelbraunes Nußbaumgehäuse mit Bakelitplatte.

Bestell-Nr.: — **A. 5 Mende-Vierröhren-Empf.-Anlage**

bestehend aus:	1 Mende-Vierröhren-Gerät E 42 . . . R 964	Mk. 165.—
	1 Röhre RE 144	„ 7.—
	1 „ RE 084	„ 10.—
	1 „ RE 054	„ 5.—
	1 „ RE 124	„ 10.50
	1 Obeta-Anoden-Batterie, 100 Volt . . R 47	„ 13.—
	1 Pfalzgraf-Akku, 24/36 Amp-Std., im Holzkasten R 288	„ 23.—

Gesamt-Preis der Anlage **A. 5**

einschl. Röhren, ausschl. Lautsprecher ca. **Mk. 233.50**

Lautsprecher und Netzanoden in allen Preislagen am Schluß dieses Kataloges.

A. 6

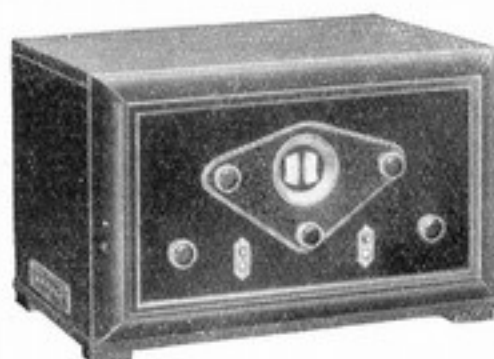
„Mende“

Neutrodyne-

Luxus-Empfänger



Abmessungen:
ca. 420×295×220 mm



Gewicht:
ca. 7,5 kg

Leistung: ————— Fast jeder europäische Sender kann mit diesem Gerät spielend leicht, lautstark und klangrein empfangen werden. Die Abstimm-schärfe ist so groß, daß der Ortssender, selbst in unmittelbarer Nähe, restlos ausgeschaltet wird. Beim Empfang großer und kleiner Wellenlängen werden weder die Antennen und Erdstecker umgestöpselt noch Spulen ausgewechselt, einfaches Drehen eines Knopfes betätigt vielmehr den Wellenlängenwechsel von 200—2000 m. Neben seiner erstaunlich hohen Empfangsleistung verdankt das Gerät der präzisen Ausführung sowie der eleganten Ausstattung seine große Verbreitung. Die Spulenkörper sind mit Kupfer- und Bakelitmänteln gepanzert, die Kondensatoren mit vernickelten Kappen. Kein Draht ist sichtbar, sie sind im Doppelboden verlegt. Die Skala ist von innen beleuchtet. Der Apparat wird mit geeichter Karte geliefert, er arbeitet als Empfänger und als Schallplattenverstärker.

Besondere Vorteile: Spielend leichte Einstellung. Sehr große Abstimm-schärfe.

Ausstattung: ————— Nußbaum-Luxus-Gehäuse mit rotbrauner Bakelitplatte.

Bestell-Nr.: ————— **A. 6 Mende-Vierröhren-Luxus-Anlage**

bestehend aus:

1 Mende-Vierröhren-Gerät E 48	R 974	Mk. 225.—
1 Röhre	RE 144	„ 7.—
1 „	RE 084	„ 10.—
1 „	RE 054	„ 5.—
1 „	RE 124	„ 10.50
1 Obeta-Anoden-Batterie 100 Volt	R 47	„ 13.—
1 Pfalzgraf-Akku, 24/36 A.-Std., im Holzkasten	R 288	„ 23.—

Gesamt-Preis der Anlage **A. 6**

einschl. Röhren, ausschl. Lautsprecher **Mk. 293.50**

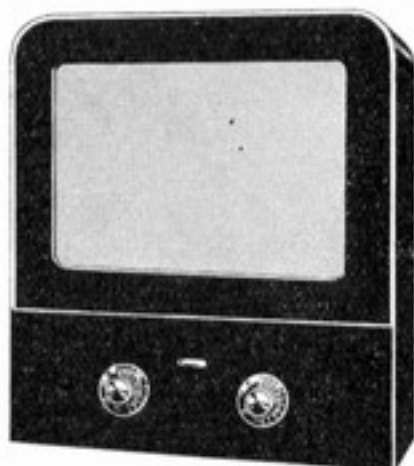
Lautsprecher und Netzanoden in allen Preislagen **am Schluß dieses Kataloges.**

Preise unverbindlich

www.gfgf.org

A. 7

„AEG Geadux“ Zweiröhren- Wechselstrom- Lichtnetz-Empfänger mit eingebautem Lautsprecher.



Leistung: Geadux ist das Einheitsgerät für die große Zahl der Rundfunkteilnehmer, die, in einer Sendestadt wohnend, sich auf den Empfang des Orts- und Langwellengroßsenders beschränken, diese aber auf möglichst bequeme Art empfangen wollen. In Städten ohne Sender, sowie auf dem Lande gibt Geadux Bezirks- und Langwellengroßsender wieder. Vollständiger Netzanschluß, also Fortfall jeglicher Batterien, höchste Vereinfachung der Bedienung. Zusammenbau mit einem erstklassigen Lautsprecher. Am Gerät vorgesehene Buchsen gestatten den Anschluß eines zweiten Lautsprechers. Wellenlänge 200—2000 m.

Besondere Vorteile: Vollständige Radio-Anlage einschl. Lautsprecher und Netzanschluß vereinigt in einem gemeinsamen Apparat.

Ausstattung: Dunkelrotbraunes gemasertes Gehäuse, Lautsprecherteil mit Seidenbespannung.

Bestell-Nr.: **A. 7 AEG Geadux-Lichtnetz-Empfänger-Anlage**
(Bei Bestellung genaue Netzspannung angeben!)

bestehend aus: 1 Geadux-Zweiröhren-Lichtnetz-Empfänger mit eingebautem Lautsprecher, einschl. je 1 Röhre REN 804, RE 134, RE 154.
Nr. R 1813 Mk. 175.—

Gesamt-Preis der Anlage **A. 7**
einschl. Röhren, einschl. Lautsprecher **Mk. 175.—**

Weitere Lautsprecher am Schluß dieses Kataloges.

Preise unverbindlich

www.gfgf.org

A. 8

„Mende“ Dreiröhren- Lichtnetz-Empfänger für Wechselstrom.



Abmessungen:
260x240x200 mm



Gewicht:
ca. 7,5 kg

Leistung: ————— Ein hervorragender Fern- und Orts-Empfänger mit außergewöhnlich hoher Abstimmstärke für ein Dreiröhren-Gerät. Selbst in der Nähe des Ortssenders können fast sämtliche bekannten Sender, deren Wellenlänge mindestens 15% über oder unter der Ortssender-Wellenlänge liegt, lautstark im Lautsprecher empfangen werden. Der Empfänger wird, unabhängig vom Aufstellungsplatz, mit geeichter Senderkarte geliefert. Die Bedienung ist sehr leicht, die Spulensätze für den Wellenbereich von 200—2000 m sind fest eingebaut und werden durch Druckknopf umgeschaltet. Das Gerät arbeitet gleich gut als Rundfunk-Empfänger wie auch als Schallplatten-Verstärker und besitzt entsprechende Anschlußbuchsen.

Besondere Vorteile: Sehr große Abstimmstärke. Fortfall sämtlicher Batterien.

Ausstattung: ————— Rotbraunes, elegantes Metallgehäuse mit rotbrauner Bakelitplatte.

Bestell-Nr.: ————— **A. 8 Mende-Dreiröhren-Netzempfänger-Anlage für Wechselstrom**
(Umschaltbar für 110, 125 oder 220 Volt)

bestehend aus:

1 Mende-Dreiröhren-Gerät E 38 N	R 1819	Mk. 145.—
1 Telefunkt-Röhre	REN 1104	„ 14.—
1 „ „	REN 1004	„ 14.—
2 „ „	RE 134	„ 21.—

Gesamt-Preis der Anlage **A. 8**
einschl. Röhren, ausschl. Lautsprecher ca. **Mk. 194.—**

Lautsprecher in allen Preislagen **am Schluß dieses Kataloges.**

Preise unverbindlich

www.gfgf.org

A. 9

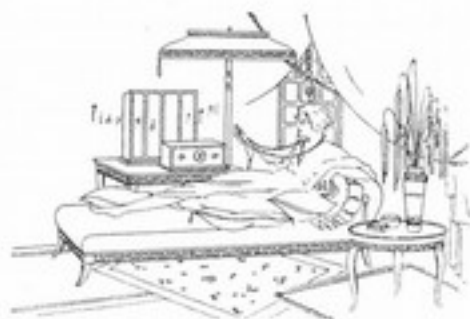
„AEG-Geatron“

Batterieloser

Dreiröhren-Empfänger

für

Wechselstrom-Lichtnetz-Anschluß



Abmessungen:
ca. 280x260x240 mm



Gewicht:
ca. 6 kg

Leistung: ————— Mit Hoch- oder Behelfsantenne sehr lautstarker und sehr klangreiner Empfang des Ortssenders. Sendet der Ortssender nicht oder steht der Empfänger ca. 50 km vom Ortssender entfernt, so liefert das Gerät tadellosen Lautsprecher-Fernempfang zahlreicher Sender. Der Apparat ist sehr leicht zu bedienen, die Umschaltung der festeingebauten Spulen für den Wellenbereich von 200 — 2000 m erfolgt durch einen Hebelschalter. Batterien sind überhaupt nicht erforderlich und zwar weder Akkumulator, Gitter- und Anodenbatterie; sämtl. Spannungen werden dem Wechselstrom-Lichtnetz entnommen. Der Apparat entspricht den elektrotechnischen Vorschriften und trägt das VDE-Zeichen. Schallplatten-Verstärkungsanschluß ist vorhanden.

Besondere Vorteile: Fortfall jedweder Batterien. Große Lautstärke und Klangreinheit

Ausstattung: ————— Rotbraunes, elegantes Metallgehäuse.

Bestell-Nr.: ————— **A. 9 Geatron-Dreiröhren-Netzempfang.-Anlage für Wechselstrom** (angeben welche Spannung, 110 od. 220 Volt!) bestehend aus:

Vergessen Sie nicht die Spannung anzugeben! 1 AEG-Geatron-Wechselstrom-Dreiröhren-Empfänger einschl. 3 Telefunker-Röhren REN 1104, REN 1004, RE 134 sowie 1 Gleichrichteröhre G 132
Nr. R 1811 Mk. 198.—

Gesamt-Preis der Anlage **A. 9**
einschl. Röhren, ausschl. Lautsprecher **Mk. 198.—**

Lautsprecher in allen Preislagen **am Schluß dieses Kataloges.**

A. 10

„AEG-Geatron“ Batterieloser Dreiröhren-Empfänger für Gleichstrom-Lichtnetz-Anschluß



Abmessungen
ca. 280×260×240 mm



Gewicht:
ca. 5,6 kg

Leistung: ————— Sehr lautstarker und klangreiner Empfang des Ortssenders auch mit Behelfsantenne. Lautsprecher-Fernempfang fast aller bekannter Sender von ca. 50 km vom Ortssender entfernt an. Der Apparat ist sehr leicht zu bedienen, die Umschaltung der festeingebauten Spulen für den Wellenbereich von 200–2000 m erfolgt durch einen Hebelschalter. Weder Anoden-, Gitterbatterien oder Akkumulatoren sind zum Betrieb erforderlich, sämtliche Spannungen werden dem Lichtnetz entnommen. Für die Schallplattenverstärkung kann ein Grammophon-Zwischenstecker bezogen werden.

Besondere Vorteile: Große Lautstärke und Klangreinheit. Fortfall jedweder Batterien.

Ausstattung: ————— Rotbraunes, elegantes Metallgehäuse

Bestell-Nr.: ————— **A. 10 Geatron-Dreiröhren-Netzempfäng.-Anlage für Gleichstrom** (Nur für 220 Volt lieferbar).

bestehend aus:

1 AEG-Geatron-Gleichstrom-Dreiröhren-Empfänger
einschl. 3 Telefunkenröhren RE 084, RE 054, RE 134
sowie 1 Vorschaltlampe

R 1817 Mk. 230.—

Gesamt-Preis der Anlage **A. 10**

einschl. Röhren, ausschl. Lautsprecher **Mk. 230.—**

1 Elektroschalldosen-Zwischenstecker R 1817a Mk. 20.—

Lautsprecher in allen Preislagen am Schluß dieses Kataloges.

A. 11

„Mende“ Dreiröhren- Wechselstrom- Lichtnetz-Empfänger



Abmessungen:
ca. 320x280x230 mm



Gewicht:
ca. 11,5 kg

Leistung: ————— Besonders lautstarker und sehr klangreicher Fernempfang der meisten bekannten Sender. Die Ausschaltung des Ortssenders gelingt am Sendepunkt für die mindestens 10% über oder unter der Ortssender-Wellenlänge liegenden Wellenlängen. Mittels festeingebauter und durch Druckknopf umzuschaltender Spulensätze wird der Wellenbereich von 200–2000 m umfaßt. Die Bedienung ist außerordentlich einfach und zum Betrieb sind keinerlei Batterien erforderlich. Gegenüber den meisten bekannten Dreiröhren-Geräten hat der Apparat den Vorteil der größeren Abstimmbarkeit sowie der größeren Lautstärke auf Grund der Transformator-Verstärkung. Schallplattenverstärkungs-Anschluß ist vorhanden.

Besondere Vorteile: Sehr große Lautstärke und gediegene Ausführung.

Ausstattung: ————— Dunkles Nußbaumgehäuse mit Bakelitfrontplatte.

Bestell-Nr.: ————— **A. 11 Mende-Dreiröhren-Lichtnetz-Empfänger-Anlage**

Umschaltbar auf 110, 125 oder 220 Volt

bestehend aus:

1 Mende-Dreiröhren-Empfänger E52N	R 1821	Mk. 198.—
1 Telefunker-Röhre	REN 1104	„ 14.—
1 „ „	REN 1004	„ 14.—
1 „ „	RE 134	„ 10.50
1 „ „	RGN-1503	„ 14.—

Gesamt-Preis der Anlage **A. 11**
einschl. Röhren, ausschl. Lautsprecher ca. **Mk. 250.50**

Lautsprecher in allen Preislagen **am Schluß dieses Kataloges.**

A. 12

**„Mende“
 Batterieloser
 Vierröhren-
 Neutrodyne-Empfänger
 für
 Wechselstrom-Lichtnetz-Anschluß**



Abmessungen :
 ca. 380x290x280 mm



Gewicht :
 ca. 11,5 kg

Leistung: Die besonders große Abstimmstärke dieses Apparates ermöglicht es, selbst in unmittelbarer Nähe des Ortssenders unter Ausschaltung desselben fast sämtliche bekannten europäischen Sender lautstark und klangrein im Lautsprecher zu empfangen. Selbst mit einer guten Behelfsantenne ist die Empfangsleistung nur wenig geringer. Die Spulensätze für den Wellenbereich von 200–2000 m sind fest eingebaut, ihre Umschaltung erfolgt durch einen Hebelschalter. Der Apparat arbeitet gleich gut als Empfänger wie als Grammophonverstärker. Trotz des sehr günstigen Preises ist auch die äußere Ausstattung sehr gediegen.

Besondere Vorteile: Sehr große Abstimmstärke, daher vollkommene Ausschaltung des Ortssenders.

Ausstattung: Gediegenes dunkles Nußbaumgehäuse mit braun. Bakelitfrontplatte.

Bestell-Nr.: **A. 12 Mende-Vierröhren-Netzanschluß-Empfänger-Anlage.**

Für Wechselstrom (Umschaltbar auf 110, 125, 220 Volt).

bestehend aus:	1 Mende-Vierröhren-Netz-Empfänger E 42 N R 1825	Mk. 280.—
	2 Telefunken-Röhren	REN 1104 " 28.—
	1 " "	REN 1004 " 14.—
	1 " "	RE 134 " 10.50
	1 " "	RGN 1503 " 14.—

Gesamt-Preis der Anlage **A. 12**

einschl. Röhren, ausschl. Lautsprecher ca. **Mk. 346.50**

Lautsprecher in allen Preislagen am Schluß dieses Kataloges.

Preise unverbindlich!

www.gfgf.org



A. 13

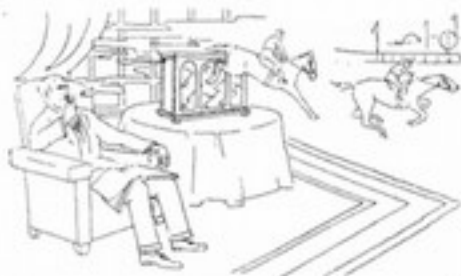
„AEG-Geadem“

Batterieloser

Vierröhren-Empfänger

für

Wechselstrom-Lichtnetz-Anschluß



Leistung: ————— Empfang der meisten bekannten europäischen Sender, sowohl mit Hoch- wie auch mit Behelfsantenne. Die Lautstärke ist durch die zur Verwendung kommende Hochfrequenz-Schirmgitterröhre besonders groß, der Ortssender läßt sich von ca. 30 km an leicht ausschalten. Die Spulensätze für den Wellenbereich 200–2000 m sind fest eingebaut. Der Apparat läßt sich auch als Grammophonverstärker verwenden. Irgendwelche Batterien sind nicht erforderlich, der gesamte Betrieb erfolgt aus dem Lichtnetz.

Besondere Vorteile: Solide Konstruktion. Geschmackvolle Ausführung.

Ausstattung: ————— Dunkel-rotbraunes Metallgehäuse.

Bestell-Nr.: ————— **A. 13 AEG-Geadem-Vierröhren-Netzanschluß-Empfänger-Anlage** (Angaben, welche Spannung, 110 oder 220 Volt!) **Nur für Wechselstrom!**

bestehend aus:

1 AEG-Geadem Wechselstrom-Vierröhren-Empfänger
einschl. je 1 Telefunkenröhre RENS 1204, REN 1104, REN 1004,
RE 134 sowie 1 Gleichrichterröhre RGN 1503
Nr. R 1815 . . . Mk. 375.—

Vergessen Sie nicht
die
Spannung anzugeben.

Gesamt-Preis der Anlage **A. 13**

einschl. Röhren, ausschl. Lautsprecher **Mk. 375.—**

Lautsprecher in allen Preislagen **am Schluß** dieses Kataloges.

Preise unverbindlich!

www.gfgf.org

A. 14

Luxus-
Ausführung



„Mende“

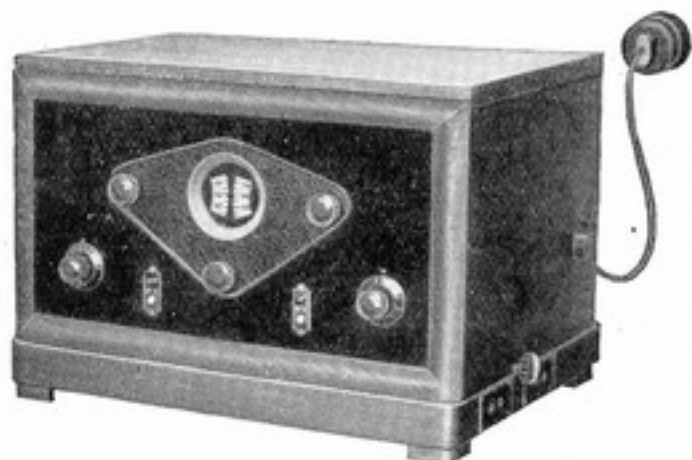
Batterieloser Vierröhren- Neutrodyne-Empfänger

für

Wechselstrom-Lichtnetz-Anschluß



Abmessungen:
ca.
415 X 295 X 320 mm



Gewicht:
ca. 13 kg

Leistung: Spielend leichte Einstellung, sowie restlose Ausschaltung des Ortssenders kennzeichnen die hervorragenden Eigenschaften des Gerätes. Der Apparat in seiner Präzisionsausführung, seiner hervorragenden gekapselten Innenausstattung und mit der Skalenbeleuchtung stellt das beste dar, was sich in seiner Klasse überhaupt herstellen läßt. Selbst mit einer guten Behelfsantenne werden zahlreiche in- und ausländische Sender empfangen. Sämtliche Spulensätze für den Wellenbereich von 200—2000 m sind fest eingebaut. Der Apparat arbeitet auch besonders lautstark und klangrein als Grammophonverstärker. Der Apparat wird mit ausgefüllter Eichkarte geliefert.

Besondere Vorteile: Fabelhafte Empfangsleistung trotz besonders leichter Bedienung.

Ausstattung: Wertvolles, sehr gediegenes Nußbaumgehäuse, rotbraune Bakelitfrontplatte, Skalen-Innenbeleuchtung, innere Kupfer- und Bakelitkapselung.

Bestell-Nr.: **A. 14 Mende Vierröhren-Luxus-Empf.-Anlage für Wechselstrom** (Umschaltbar auf 110, 125, 220 Volt).

bestehend aus:

1 Mende-Vierröhren-Netz-Empfänger „Luxus-Type“	E 48 N R 1823	Mk. 375.—
2 Telefunken-Röhren	REN 1104	„ 28.—
1 „ „	„ 1004	„ 14.—
1 „ „	RE 134	„ 10.50
1 „ „	RGN 1503	„ 14.—

Gesamt-Preis der Anlage **A. 14**
einschl. Röhren, ausschl. Lautsprecher ca. **Mk. 441.50**

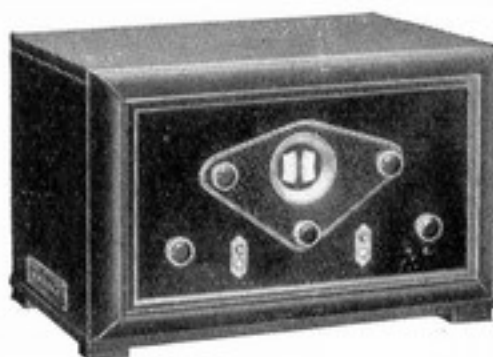
Lautsprecher in allen Preislagen am Schluß dieses Kataloges.

A. 15-A. 17

„Mende“

Vier / Sechs-Röhren

**Fernempfangs- und Schallplatten-
Kraftverstärker-Anlagen**



für **große Wohn-
und Gesellschaftsräume,
Gaststätten, Klubhäuser,
Tanzdielen, usw.**

Ausgangsleistung:
ca. 2 1/2 Watt.

Für **Wechselstrom-Lichtnetz-,
Gleichstrom-Lichtnetz-
oder Batteriebetrieb.**



**Zum Anschluß
dynamischer oder magnetischer Lautsprecher.**

Das erstklassigste, was die Rundfunktechnik zur Zeit überhaupt herzustellen vermag, ist diese neue Mende-Anlage. Es ist ein Universalgerät für den verwöhntesten Rundfunkhörer, der alle europäischen Sender unter Ausschaltung des störenden Ortssenders zu empfangen wünscht, aber auch der Apparat für den, der die allerhöchsten musikalischen Ansprüche stellt. In Verbindung mit dem dynamischen Mende-Lautsprecher ist die Wiedergabe als schlechthin vollendet zu bezeichnen, mit der auch des besten mechanischen Grammophons nicht mehr zu vergleichen und von der einer erstklassigen Kapelle kaum noch zu unterscheiden. Rundfunkdarbietungen, Schallplatten- und Mikrofonübertragungen werden wiedergegeben. Die Kraftreserve ist durch den eingebauten zweistufigen Gegentaktverstärker so groß, daß sich die Anlage nicht nur für Wohnräume, sondern auch für Parks, für gewerbliche Zwecke, Cafés, Tanzsäle bis zu 500 Personen usw. geeignet. Die Lautstärke ist in beliebigen Grenzen zu regulieren.

Verlangen Sie als Referenz die „Anerkennungen“ von Käufern

Preise siehe nächste Seite!

Preise und Beschreibung der „Mende“ Vier/Sechs-Röhren-Anlage

„**Vier/Sechs-Röhren-Gerät**“ heißt die Apparatur, weil sie nach Abnahme des mit der Anlage gelieferten Ausgangstransformators und nach Entfernung von zwei Verstärkerrohren zum Zwecke der Stromersparnis — insbesondere beim Batteriebetrieb — mit unverminderter Lautstärke, jedoch nicht ganz so klar — auch als Vierröhren-Gerät arbeitet.

Das Vier/Sechs-Röhren-Gerät besteht aus einem sehr hochwertigen Empfangsgerät mit Hochfrequenzstufe und Audion in sehr selektiver Schaltung, für den Wellenbereich 200–2000m, mit gekapselten Kopplungselementen, beleuchteter geeichter Skala usw., sowie einem Vierröhren-Gegentakt-Kraftverstärker. Beide Teile sind gemeinsam in ein geschmackvolles und gediegenes Nußbaumgehäuse eingebaut, an das auf der Rückseite der auswechselbare, sowohl zum Betrieb magnetischer wie auch dynamischer Lautsprecher geeignete Ausgangstransformator angebaute ist.

Soll der Apparat aus dem Wechselstromlichtnetz gespeist werden, so ist ferner ein Netzgerät — eingebaut in ein geschmackvolles, neben den Apparat zu stellendes Metallgehäuse — erforderlich. Durch diesen Apparat werden jegliche Batterien überflüssig und gleichzeitig wird die für einen dynamischen Lautsprecher erforderliche Erregerspannung geliefert.

Bei Gleichstromlichtnetzbetrieb liefert das Netzgerät — äußerlich dem Wechselstromgerät ähnlich — lediglich die Anoden- und Gitterspannung. Zur Heizung ist ein Akkumulator erforderlich.

Preise und Bestell-Nr.:

Nr. A. 15: Für Batteriebetrieb

bestehend aus: Kraftverstärker mit Rundfunkempfänger, Ausgangstransformator, 1 Satz Röhren (1 RE 074, 1 RE 084, 2 RE 054, 2 RE 134), 150 Volt Anodenbatterie, 4 Volt Akku.
zus. ca. **Mk. 465.—**

Nr. A. 16: Für Wechselstrom-Lichtnetzbetrieb

bestehend aus: Kraftverstärker mit Rundfunkempfänger, Ausgangstransformator, 1 Satz Röhren (2 REN 1104, 2 REN 1004, 2 RE 604) Netzgerät einschl. Röhren (2 RGN 1503)
zus. ca. **Mk. 684.—**

Nr. A. 17: Für Gleichstrom-Lichtnetzbetrieb

bestehend aus: Kraftverstärker mit Rundfunkempfänger, Ausgangstransformator, 1 Satz Röhren (1 RE 074, 1 RE 084, 2 RE 054, 2 RE 604) 1 Netzanode, 4 V. Akku zus. ca. **Mk. 610.50**

„Mende“ **Dynamische Lautsprecher** sowie andere Groß-Lautsprecher für diese Anlage finden Sie im Anhang!

„Mende“ **Elektroschalldosen** sowie Antriebsvorrichtungen für Schallplatten am Schluß dieses Kataloges!



Netzanoden



„Loewe“ Wechselstrom - Netzanode

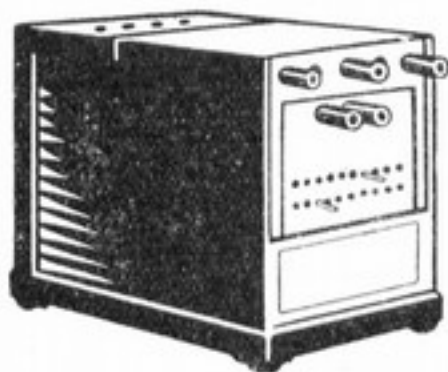


Passend für die Anlagen: **A 2, A 3, A 4.**
Eine besonders preiswerte Netzanode, die speziell für den Loewe-Ortsempfänger konstruiert wurde, die sich jedoch auch für die oben genannten Anlagen bestens bewährt.

Umschaltbar für 110—125 u. 220 Volt.
Abnehmbar:
2 Anoden und diverse Gitterspannungen.
Lieferung komplett m. Gleichrichteröhre.

Bestell-Nr. R 1771
Preis Mk. 55.—

„Philips“ Wechselstrom - Netzanode



Passend für die Anlagen: **A 2, A 4, A 5, A 6.**
Die Philips-Anode hat sich besonders gut bewährt, sodaß sie sogar noch für Fünfrohrengeräte ausreicht. Sie ist für fast alle bekannten Rundfunkempfänger verwendbar.

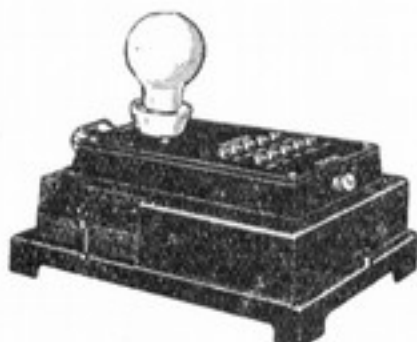
Bei Bestellung genaue Netzspannung angeben.
Abnehmbar:
4 Anoden und 3 Gitterspannungen.
Lieferung komplett m. Gleichrichteröhre.

Bestell-Nr. R 1753
Preis Mk. 98.50

„Ahemo“ Netzanode kombiniert mit Akku - Ladevorrichtung



Wechselstrom



Gleichstrom

Diese Geräte gestatten die direkte Entnahme der Anodenspannungen aus dem Lichtnetz, ersetzen also die Anodenbatterie. Sie bieten außerdem die Möglichkeit, den Heizakkumulator in kurzer Zeit, z. B. über Nacht, selbst aufzuladen. Sie ersparen also den lästigen Transport. Die Geräte sind in ihrer Leistung so reichlich dimensioniert, daß sie zu fast sämtlichen bekannten Rundfunkempfängern passen.

Leistung: 5 Anodenspannungen, div. Gitterspannungen. Ladestrom: 1,3 Amp.

Bestell-Nr. Wechselstrom-Netzgerät R 1321 **Preis Mk. 120.—**
Gleichstrom- " R 1324 " " **88.—**

Bei Bestellung genaue Netzspannung angeben.

Preise unverbindlich!

www.gfgf.org



Magnetische Lautsprecher



„M. u. G. Ontri“

Ein besonders preiswerter Lautsprecher, der, sofern nicht sehr große Ansprüche an die Lautstärke gestellt werden, eine ausgezeichnete Wiedergabe liefert. Gehäuse aus Isoliermaterial mit Seidenverspannung.

Bestell-Nr. R 361
Preis Mk. 20.—



„Loewe“

Der bekannte, so außerordentlich stark verbreitete Lautsprecher, der seiner ausgezeichneten Wiedergabe wegen immer wieder gern gekauft wird. Mahagonifarbenes Gehäuse mit Seidenverspannung.

Bestell-Nr. R 1360
Preis Mk. 34.—



„Grawor Mignon“

Der beliebte Lautsprecher, der auch die tiefen Töne so ausgezeichnet wiedergibt und der sich mit seinem dunklen und schwarz abgesetzten Gehäuse so gut in jede Zimmereinrichtung einpaßt.

Bestell-Nr. R 1353
Preis Mk. 34.50



„AEG Cantola“

Ein Lautsprecher mit Differentialsystem, daher ist die Wiedergabe von den höchsten bis zu den tiefsten Tönen besonders einwandfrei. Dunkles Gehäuse mit Seidenverspannung.

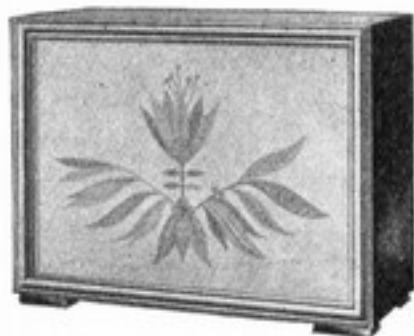
Bestell-Nr. R 1340
Preis Mk. 36.—

Preise unverbindlich

www.gfgf.org



Magnetische Lautsprecher



„Telefunken Arcophon 4z“

Ein neuer Telefunken-Lautsprecher, der durch Vereinfachung der bekannten teuren Typen entstanden ist. Klangreinheit und Lautstärke sind denen der größeren Typen ebenbürtig.

Bestell-Nr. R 1398

Preis Mk. 42.—



„Grawor Choralion“

Dieser besonders gern gekaufte Lautsprecher verdankt seine starke Verbreitung der hervorragenden und lautstarken Wiedergabe sowie der geschmackvollen Ausstattung. Dunkel Eiche, schwarz abgesetzt.

Bestell-Nr. R 1354

Preis Mk. 54.—

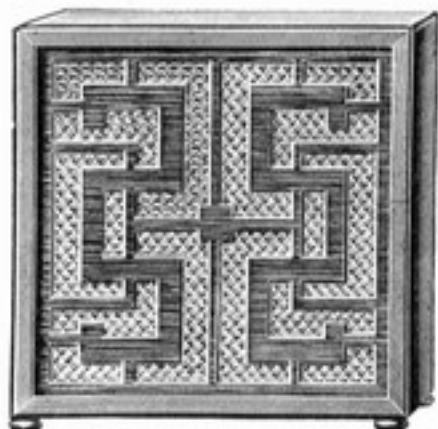


„Hegra Differential“

Die Wiedergabe dieses Lautsprechers mit vierpoligem, einstellbarem System kommt der eines erstklassigen dynamischen Lautsprechers fast gleich. Gehäuse: Dunkel Eiche mit Brokatverspannung.

Bestell-Nr. R 1379

Preis Mk. 54.—



„Grawor Sektrola“

Eleganteste Ausstattung im polierten Gehäuse aus kaukasisch Nußbaum vereint dieser Lautsprecher mit der besonders klangvollen Wiedergabe der neuartigen Sektorenmembran.

Bestell-Nr. R 1351

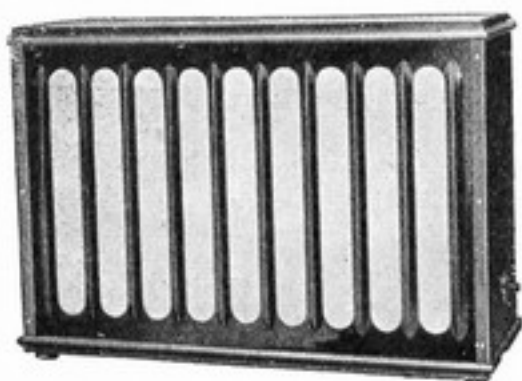
Preis Mk. 69.—

Preise unverbindlich!

www.gfgf.org



Magnetische Lautsprecher

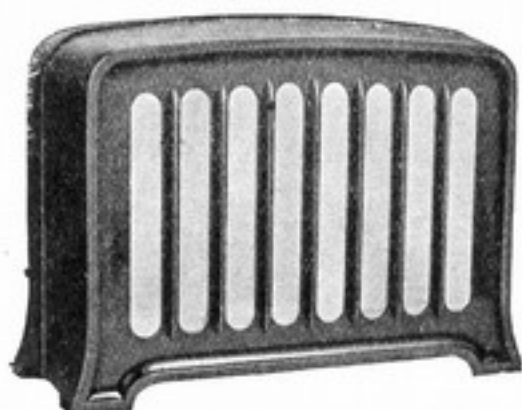


„Telefunken Arcophon 3“

Der bekannte Pfalzlautsprecher (wie Siemens Protos), der auch die tiefsten Töne so ausgezeichnet wiedergibt und der durch den eingebauten Klangfarbenmodulator an jeden guten Empfänger angepaßt werden kann.

Bestell-Nr. R 1397

Preis Mk. 73.—



„Telefunken Arcophon 5“

Der hochelegante Lautsprecher im rotbraunen Gehäuse aus Isoliermaterial enthält das gleiche Einbausystem wie das Arcophon 3. Die Wiedergabe ist jedoch durch die Verwendung nicht schwingenden Materials noch verbessert.

Bestell-Nr. R 1399

Preis Mk. 98.—



„Lenzola“

Der Lenzola ist ein Speziallautsprecher, der ohne Verzerrung sehr große Lautstärken abzugeben vermag und der sich infolgedessen für Vorführungszwecke, Gastwirtschaften usw. hervorragend eignet.

Bestell-Nr. R 1390

Preis Mk. 95.— + Mk. 2.— Verpackung



„Philips 2007“

Der neue „Philips“ ist eine weitere Verbesserung der bisher schon als erstklassig anerkannten Modelle. Der Anschlußstecker ist als Klangfarbenmodulator ausgebildet.

Bestell-Nr. R 1374

Preis Mk. 112.50

Preise unverbindlich!

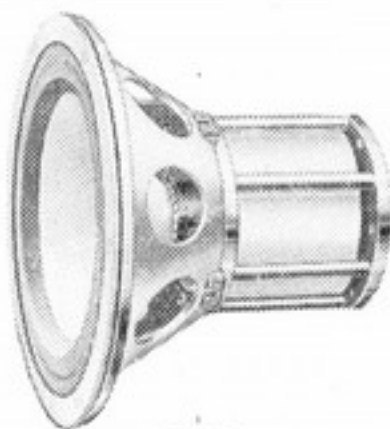
www.gfgf.org



Elektrodynamische Lautsprecher



R 1386



R 1387

„Mende“ der hochwertigste Lautsprecher!

Der neue dynamische Mende-Lautsprecher stellt das Beste dar, was die Radiotechnik z. Zt. herzustellen vermag. Die Wiedergabe ist geradezu verblüffend naturgetreu und vom Original kaum zu unterscheiden. Sowohl die allerhöchsten wie vor allen Dingen auch die allertiefsten Töne bringt der Lautsprecher ohne jede Verzerrung. Der Lautsprecher spricht sehr leicht an, kann aber auch mit Ausgangsleistungen bis zu ca. 6 Watt belastet werden.

Vorsicht beim Anschluß! Die Typen R1386 und R1387 nicht direkt an normale Rundfunkempfänger anschließen, sondern nur unter Zwischenschaltung eines Ausgangstransformators, der jedoch bei den Anlagen **A.15—A.17** bereits angebaut ist. Erregerspannung nur 220 Volt.

„Mende“ Lautsprecher i. Nußbaumgehäuse
Bestell-Nr. **R 1386** Preis Mk. 180.—

„Mende“ Lautsprecher-Einbau-System
Bestell-Nr. **R 1387** Preis Mk. 120.—

„Mende“ Lautsprecher im Gehäuse
zum direkten Anschluß an 220 Volt Wechselstrom und an beliebige Rundfunkempfänger
Bestell-Nr. **R 1388** Preis Mk. 270.—



„Helios-Dynamik“ zum direkten Anschluß

an jeden beliebigen Rundfunkempfänger, auch ohne Transformator.

„Helios-Dynamik-Lautsprecher“ haben sich ausgezeichnet bewährt. Da sie direkt an jeden Rundfunkempfänger angeschlossen werden können, so werden sie den magnetischen Lautsprechern gegenüber ihrer hervorragenden Wiedergabe wegen vorgezogen. Die Erregerspannung kann entweder direkt dem Lichtnetz oder einem Akku. entnommen werden.

„Helios“
Lautsprecher im Gehäuse
für 220 V. Gleichstrom-Erreg.
Bestell-Nr. **R 1367**
Preis Mk. 98.—

„Helios“
Lautsprecher im Gehäuse
f. 220 V. Wechselstrom-Erreg.
Bestell-Nr. **R 1369**
Preis Mk. 138.—

„Helios“
Lautsprecher-Einbau-System
für 220 V. Gleichstrom-Erreg.
Bestell-Nr. **R 1368**
Preis Mk. 68.— + 1.50 Verp.

Lautsprecher für 4 Volt-Akku-Erregung werden extra angefertigt.

Preise unverbindlich

www.gfgf.org